

K+S Architects



略歴

■ 鹿嶋信哉 日本建築家協会会員 日本医療福祉建築協会会員

1959 愛知県名古屋市生まれ

1983 京都工芸繊維大学工芸学部建築学科卒業

1983 芦原建築設計研究所

1990 K+Sアーキテツツ設立

■ 佐藤文

1961 群馬県前橋市生まれ

1984 日本大学理工学部建築学科卒業

1984 早川邦彦建築研究室

1985 芦原建築設計研究所

1990 K+Sアーキテツツ設立

2000-2005 千葉大学工学部都市環境システム学科非常勤講師

2004-2010 日本大学理工学部 建築学科 非常勤講師

2005- 関東学院大学工学部 建築学科 非常勤講師

受賞歴

1991 スタジオ・カーサコンペ - 南青山コンプレックスハウス

<最優秀審査委員賞・建主賞同時受賞>

1994 群馬の家 設計コンクール - 桐生の家 <優秀賞受賞>

1997 宮城県・保健医療福祉中核施設構想提案競技 <佳作受賞>

1998 第33回東京建築士会・建築設計競技

コミュニティコアとしての小学校の再生 <佳作受賞>

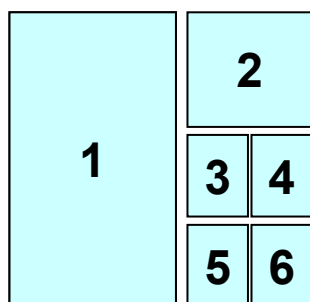
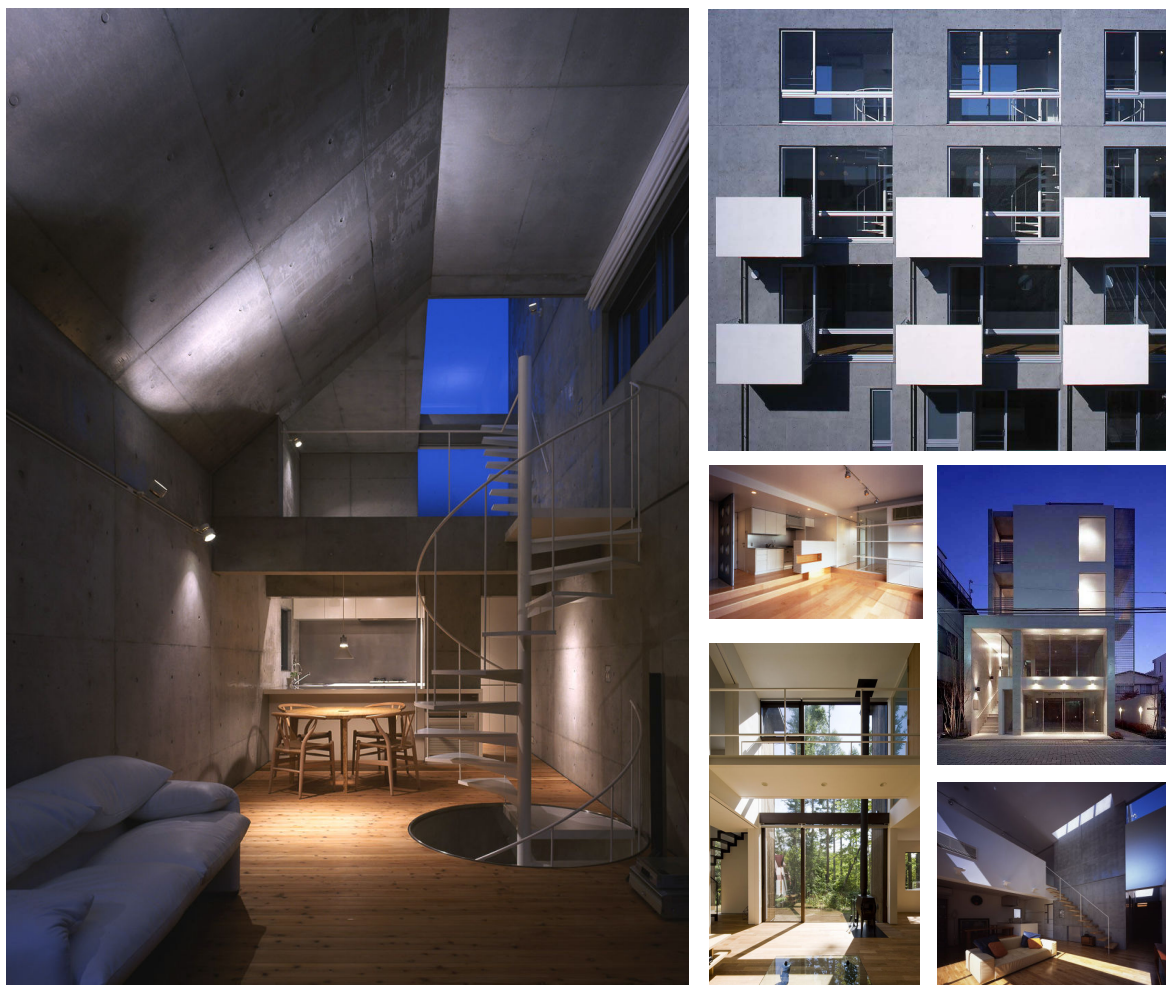
2009 群馬県農業技術センター設計提案競技 <選外佳作>

デザインポリシー

建築と敷地の立地は密接な関係を持ちます。敷地の周辺環境をしっかりと読み取り、その場所性を重視した無理のない提案をしたいと考えています。

場所性や法的な制約を踏まえた上で、何を提案するのかを見極めながら日々設計活動をしています。景色を活かし取り込むこと、都市においては周辺環境に対してプライバシーを確保する工夫、柔らかな光やさわやかな風を取り入れるための工夫、シンプルでありながら広がりやゆとりや潤いを持った生活空間を創造することを心がけています。

【K+S Architects / 建築作品集】



- 1 用賀の家
- 2 コートモデリア尾山台
- 3 小石川の杜
- 4 コートモデリア尾山台
- 5 軽井沢・追分の家
- 6 浜田山の家